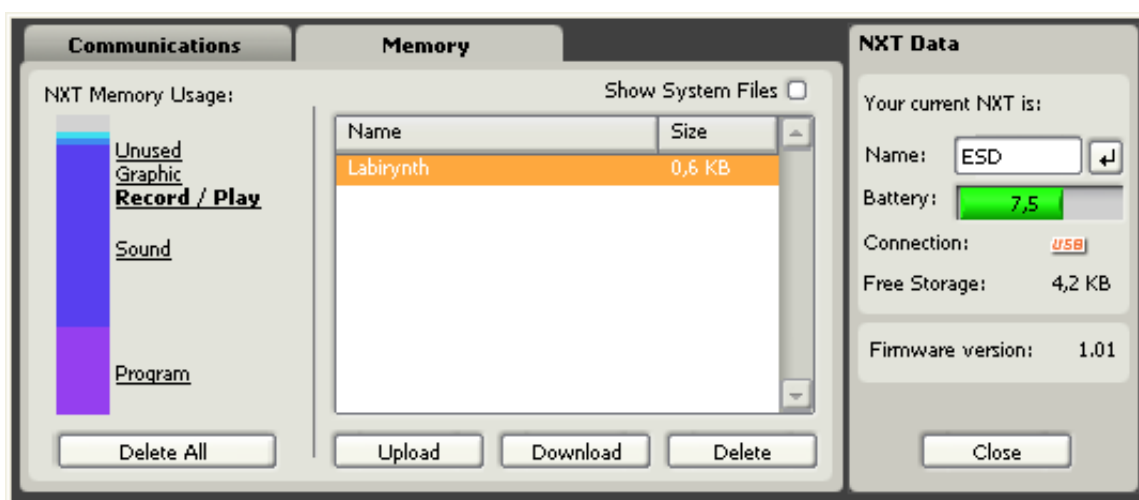


## Передача файлов из NXT в компьютер

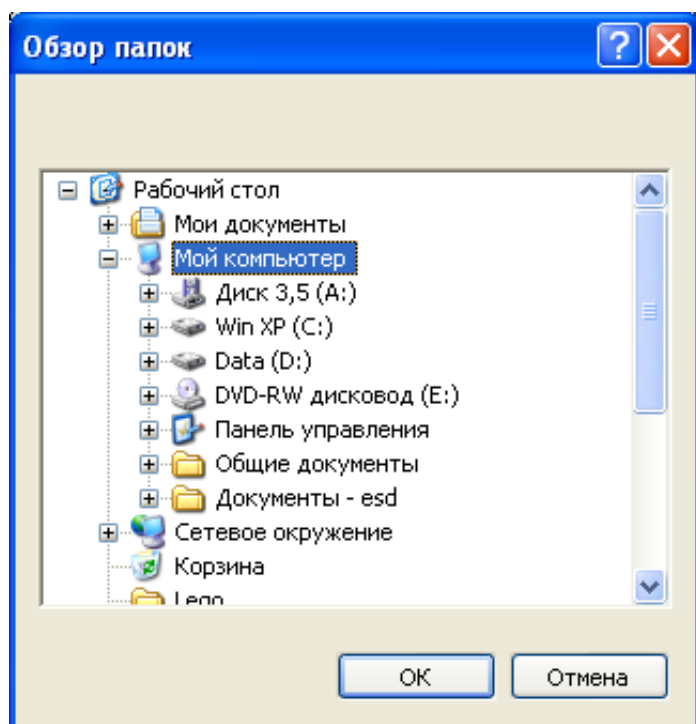
Для диагностики и управления памятью NXT нажмите кнопку в верхнем левом углу пульты управления.



Щелкнув на вкладке Memory (Память), вы получаете доступ к файлам, хранящимся в NXT.



Например, для передачи в компьютер файла Labyrinth, записанного блоком записи-воспроизведения выберите тип файлов **Record / Play**, затем сам файл **Labyrinth** и щелкните на Upload.



В открывшемся окне укажите папку, куда следует записать файл. Нажмите Ок. Файл **Labirynth.rcd** будет сохранен.